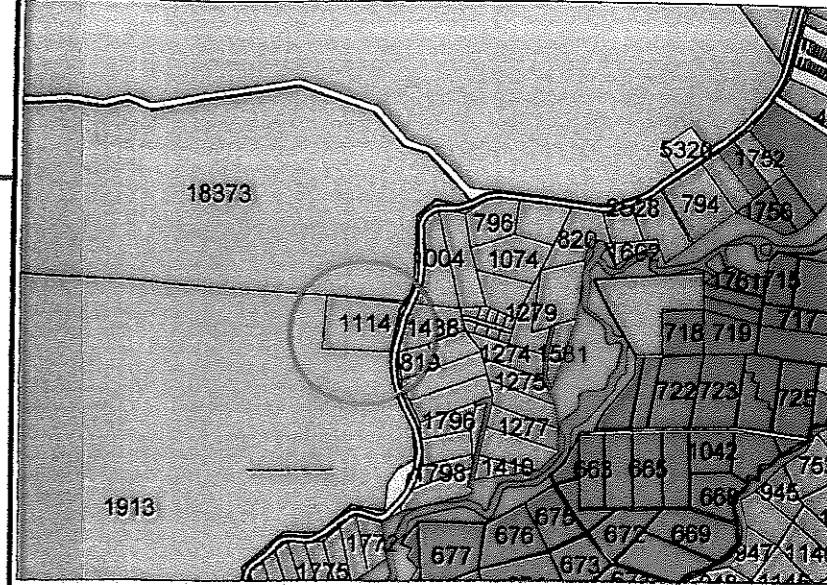




KG BATU 5  
MUKIM SEMENYIH  
DAERAH HULU LANGAT  
SKALA 1 : 1000  
SYIT PIAWAI 111 A



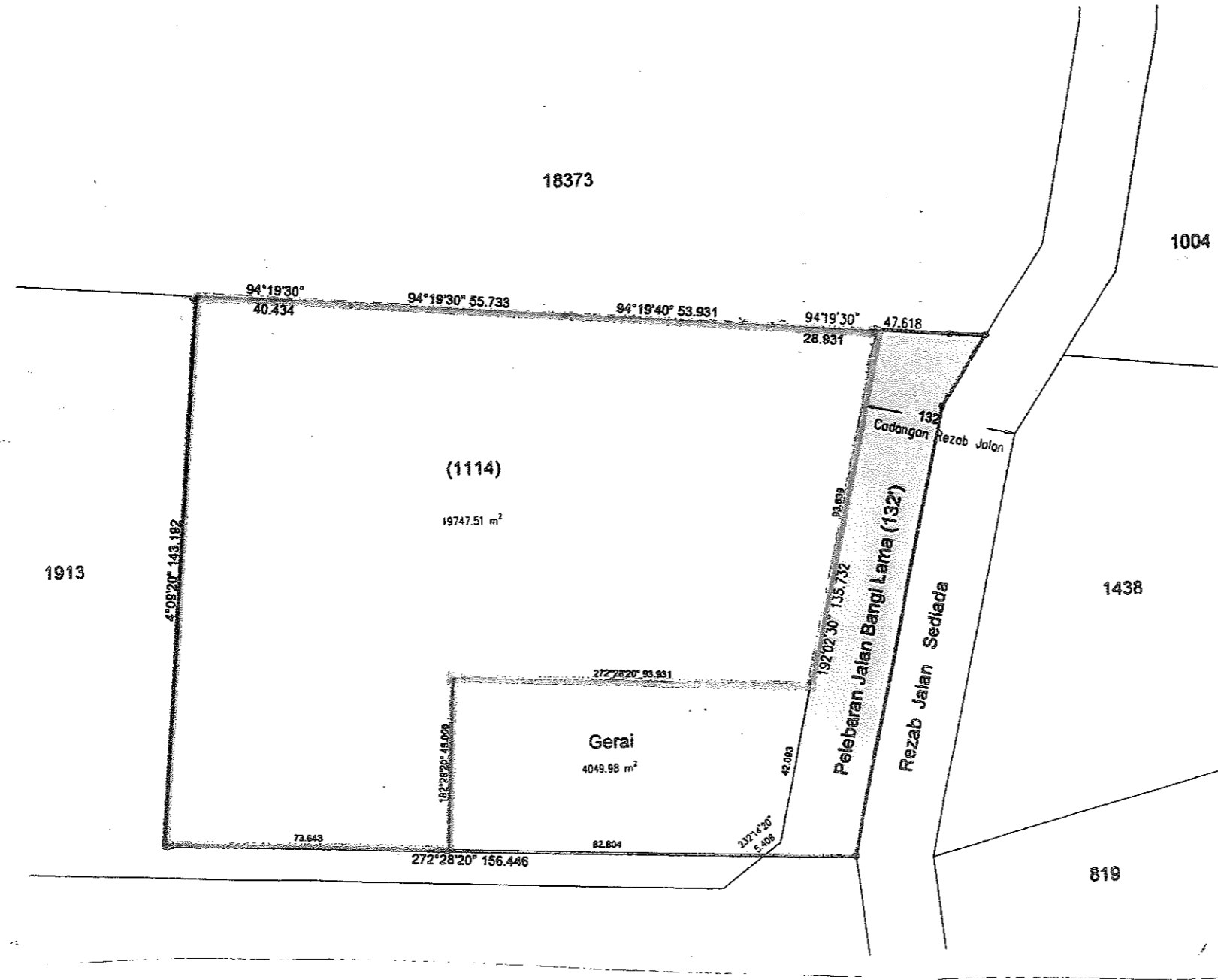
PELAN KUNCI  
Tanpa skala



PETUNJUK :-  
 Kawasan yang dipohon  
 PA 10516

Ini adalah pelan yang berkaitan dengan surat  
 Bil. ( 1 ) dlm. PTDHL C/600-1/4/10-2018  
 bertarikh 13 hb Disember 2019

*Yusuf Bin Zakariah*  
 Pentadbir Tanah  
 Hulu Langat  
 YUSUF BIN ZAKARIAH  
 PENTADBIR TANAH  
 HULU LANGAT



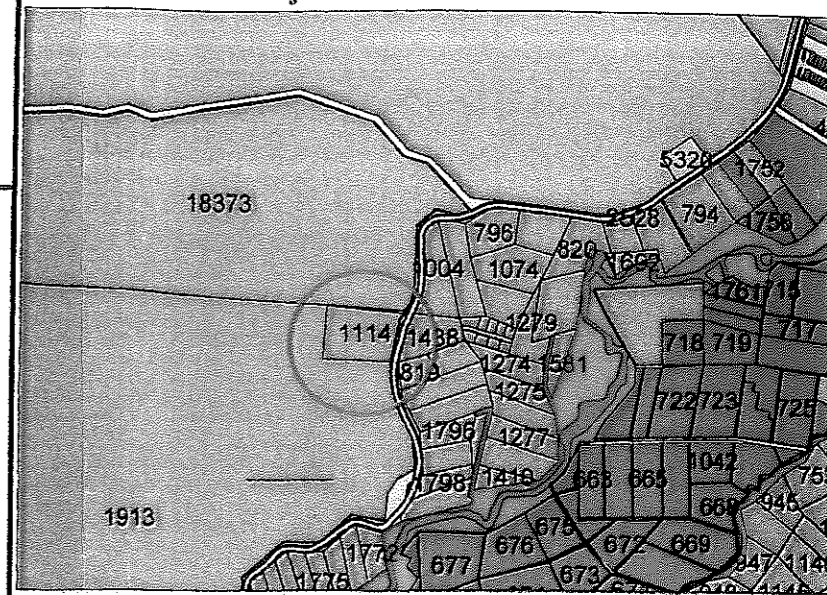
DI SEDIAKAN OLEH :-  
 ZAIM BIN OSMAN  
 PELUKIS PELAN MUKIM SEMENYIH / HULU SEMENYIH  
 PEJABAT DAERAH / TANAH HULU LANGAT



KG BATU 5  
MUKIM SEMENYIH  
DAERAH HULU LANGAT  
SKALA 1 : 1000  
SYIT PIAWAI 111 A



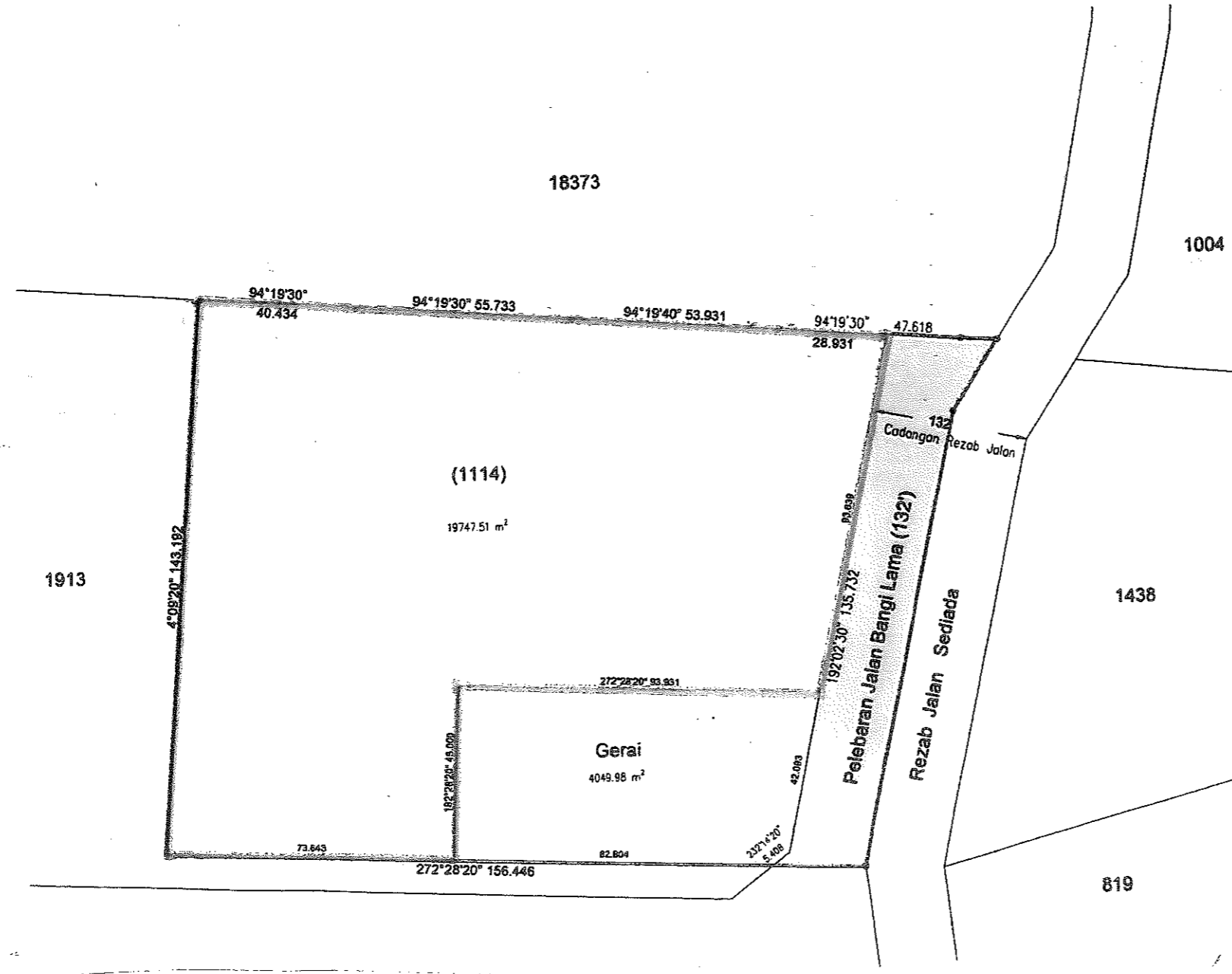
PELAN KUNCI  
Tanpa skala



PETUNJUK :-  
 Kawasan yang dipohon  
 PA 10516

Ini adalah pelan yang berkaitan dengan surat  
 Bil. ( 1 ) dlm. PTDHL C/600-1/4/10-2018  
 bertarikh 13 hb Disember 2019

*Yusuf Bin Zakariah*  
 Pentadbir Tanah  
 Hulu Langat  
 YUSUF BIN ZAKARIAH  
 PENTADBIR TANAH  
 HULU LANGAT



DI SEDIAKAN OLEH :-  
 ZAIM BIN OSMAN  
 PELUKIS PELAN MUKIM SEMENYIH / HULU SEMENYIH  
 PEJABAT DAERAH / TANAH HULU LANGAT



**PEJABAT DAERAH / TANAH  
HULU LANGAT**

**NOTIS PEMBERITAHUAN**

DIMAKLUMKAN BAHAWA TANAH KERAJAAN DI ATAS SEBAHAGIAN LOT 1114, SELUAS LEBIH KURANG 19747.51 METER PERSEGI DI MUKIM SEMENYIH, DAERAH HULU LANGAT AKAN DILUPUSKAN SECARA JUALAN TERUS.

MANA-MANA ORANG ATAU BADAN YANG ADA APA-APA BANTAHAN TERHADAP JUALAN TERUS TERSEBUT BOLEHLAH MEMBUAT BANTAHAN DALAM TEMPOH TIGA PULUH (30) HARI DARIPADA TARIKH NOTIS. BANTAHAN BOLEH DIBUAT SECARA BERTULIS KEPADA PEJABAT DAERAH / TANAH HULU LANGAT.

.....  
PENTADBIR TANAH HULU LANGAT

TARIKH: 15/6/2020

